

# zedas<sup>®</sup> cargo



Zuverlässig. Effizient. Wirtschaftlich.

**Die Logistiksoftware  
für den Streckenverkehr**

 zedas

## Kompetenz auf ganzer Schiene

ZEDAS entwickelt Standardsoftwareprodukte für das Management von Schienengüterverkehren, Fahrzeugflotten und Bahnanlagen. Unsere Spezialisierung und unser Know-how machen dabei den Unterschied zum Vorteil unserer Kunden! Führende Unternehmen der Branche schenken uns bereits seit mehr als 25 Jahren ihr Vertrauen.

Mit ZEDAS entscheiden Sie sich für einen leistungsstarken Partner, dessen Produkte durch konsequente Weiterentwicklung zukunftssicher sind. Wir unterstützen Sie umfassend bei deren Einführung und sind mit unserem 24/7 Service rund um die Uhr für Sie da. Auf Wunsch stellen wir Ihnen die Software über unser Rechenzentrum per Internet zur Verfügung.



## Für Ihre Anforderungen die passende Software

Eisenbahnverkehrsunternehmen (EVU) stehen unter hohem Kosten- und Wettbewerbsdruck. Hinzu kommen Herausforderungen durch die Digitalisierung, den Fachkräftemangel sowie hohe Anforderungen an die Dokumentation und Nachweisführung.

Unternehmen, die im Schienengüterverkehr langfristig erfolgreich sein möchten, müssen Transportleistungen nicht nur effizient planen und zuverlässig abwickeln, sondern auch die Rentabilität ihrer Aufträge jederzeit im Blick haben. Im betrieblichen Alltag werden Sie häufig mit diesen Fragen konfrontiert:

- Wie kann ich effizient planen und auf Abweichungen reagieren?
- Wie kann ich die Rentabilität meiner Aufträge überwachen und steuern?
- Wie integriere ich alle Mitarbeiter, Kunden und Partner in die Prozesse?
- Wie kann ich meinen Nachweispflichten gegenüber Behörden nachkommen?
- Wie kann ich Leistungen vollständig und zügig abrechnen?

Genau hier setzt das integrierte Produktkonzept von zedas®cargo an. Die gesamte Wertschöpfung von EVUs steht im Fokus – von der Kalkulation über die Planung und Disposition bis zur Betriebsführung sowie zur Abrechnung und Nachkalkulation. Unsere modulare Standardsoftware schafft durchgängige digitale Informationsflüsse und stellt eine konsistente Datenbasis für alle Kernprozesse im Unternehmen bereit. Die Aufwendungen für Planung, Überwachung, Kundeninformation und Dokumentation werden deutlich reduziert und Fehlerquoten verringert. Kennzahlen und Statistiken stehen per Knopfdruck zur Verfügung. Mit Hilfe von zedas®cargo sind Sie für die Zukunft bestens gerüstet.

## Prozessüberblick Streckenverkehr



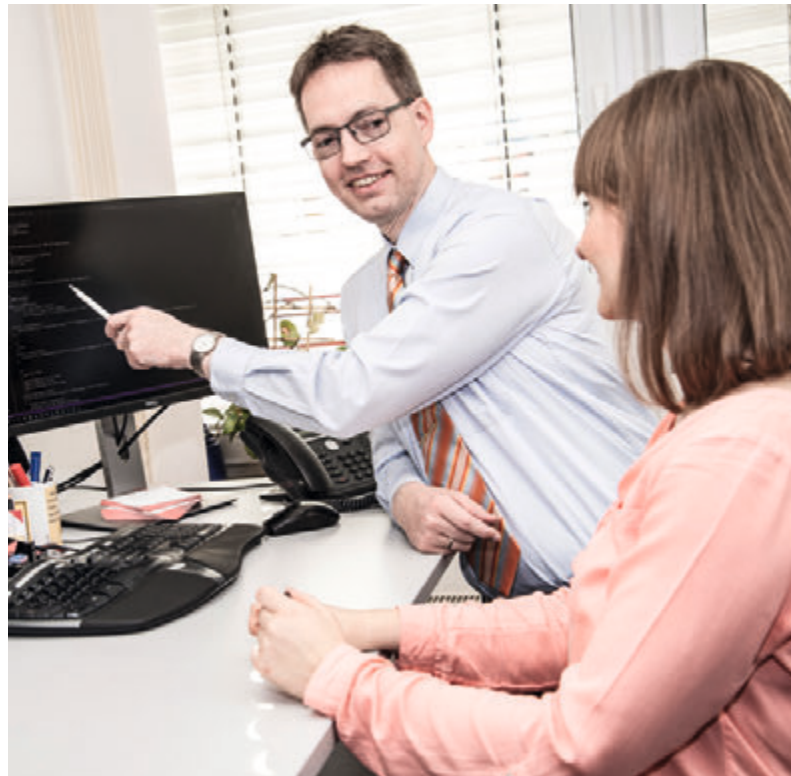


© Thorsten Kessler, EGP

## Eine durchdachte Leistung

zedas®cargo unterstützt Sie zuverlässig bei der Kalkulation von Bahntransporten. Die einfache Erstellung von Kalkulationsvarianten hilft Ihnen in der Verkaufsphase, Alternativen zu finden und die bestmögliche Variante zu identifizieren. Nach erfolgreicher Auftragsabwicklung lassen sich die kalkulierten den tatsächlichen Kosten gegenüberstellen. Das ist die Basis für ein solides Controlling!

Die vertragsrelevanten Informationen können mit zedas®cargo optimal erfasst und verwaltet werden. Alle Faktoren, wie z. B. Produktionsschema, vereinbarte Liefermengen, Konditionen für Eigen- und Fremdleistungen und Qualitätsziele, werden berücksichtigt. Durch die Festlegung von Regeln für den Nachrichten- und Dokumentenversand kommen Sie dem Informationsbedürfnis Ihrer Kunden nach. So werden im laufenden Betrieb automatisch Meldungen, z. B. zur Wagenbereitstellung, Zugabfahrt, Verspätungen etc., versendet.



## Bestens vorbereitet, bestens gefahren

Mit zedas<sup>®</sup>cargo gelingt die effiziente Auftrags- und Ressourcenplanung für regelmäßige Zugleistungen genauso wie für Ad-Hoc-Verkehre. Unterschiedliche Planungsebenen bieten dem Anwender die Möglichkeit zur langfristigen Planung als auch zur Wochenplanung und Tagesdisposition. Das ist die Basis für den operativen Betrieb.

Durch übersichtliche Gantt-Diagramme sind Planer und Disponenten in der Lage, Planungskonflikte und freie Kapazitäten sofort zu identifizieren. Alle Planungsobjekte sind miteinander verknüpft, so dass Änderungen, wie z. B. Stornierungen, Verspätungen oder Personalausfälle in allen Planungsansichten sofort erkennbar sind. Dadurch sind eine optimale Ausschöpfung der vorhandenen Ressourcen und eine effiziente Betriebsführung gewährleistet. Umfangreiche Filterfunktionen erleichtern die Bedienung in erheblichem Maße.



### OPTIMIERTE RESSOURCENPLANUNG PER KNOPFDRUCK

Mit dem Opti Planner beinhaltet zedas<sup>®</sup>cargo ein leistungsstarkes Werkzeug für den Schienengüterverkehr. Standard-Planungsprozesse werden automatisiert und optimiert – ein echter Effizienzgewinn! Im Fall der Personaleinsatzplanung werden z. B. alle Dienste auf Basis der geltenden harten und weichen Faktoren eigenständig ermittelt und zugeordnet. Die Software errechnet alternative Planungsvorschläge für eine schnelle Reaktion auf betriebliche Ereignisse. Personalplaner und Disponenten werden entlastet, Ressourcen ausgewogen und effizient eingesetzt.





### **TRASSEN-PLANUNG**

Alle betrieblichen und technischen Daten der Trasse werden im System erfasst. Der Import von Fahrplänen erfolgt automatisch über Schnittstellen zu Infrastrukturbetreibern. Die Daten fließen direkt in die Auftrags- und Ressourcenplanung ein.

### **PERSONAL-PLANUNG**

zedas<sup>®</sup>cargo erlaubt die Planung optimaler Personaltouren und Dienste unter Beachtung aller geltenden Arbeitszeitregeln und Tarifverträge. Die Grundlage bilden hierbei die Personalanforderungen, die automatisch anhand der erfassten Aufträge und Fahrplandaten erstellt werden. Diese werden im Rahmen der Planung um definierbare Elemente, wie z. B. Dienstfahrten und Aufrüstzeiten, per Drag&Drop ergänzt. Regelmäßige Dienste und Personalrotationen können bereits in der Langfristplanung vorbereitet werden und erleichtern so die tägliche Arbeit.

Bei der Personaleinteilung werden die Mitarbeiter den Diensten zugewiesen. Qualifikationen, wie z. B. ärztliche Tauglichkeit, Führerscheinklasse, Baureihenkenntnis, Streckenkunde, werden vom System geprüft. Ergänzt um Daten aus dem Betrieb entsteht automatisch ein digitales Register für Triebfahrzeugführer und Streckenkunde.

### **LOKUMLAUF-PLANUNG**

Analog zur Personalplanung basiert die Lokplanung auf Auftragsleistungen, die per Drag&Drop zu Umläufen verknüpft werden. Innerhalb der Planung werden Ortskonflikte erkannt sowie verschiedene Eignungskriterien der Lokomotiven geprüft und visualisiert. Dies gilt auch für Lokomotiven, die aufgrund von Instandhaltungsfristen, Vermietungen, etc. nicht verfügbar sind.

## Effizienz auf den Punkt gebracht

zedas<sup>®</sup>cargo ermöglicht eine optimale Vorbereitung, Abwicklung, Überwachung und Dokumentation des operativen Betriebes. Das aktuelle Betriebsgeschehen haben die Mitarbeiter in der Leitstelle über verschiedene grafische Sichten – Aufträge, Ressourcen und Zugfahrten – stets im Blick. Auftragsänderungen, Ad-hoc-Leistungen oder Stornierungen werden tagesaktuell eingearbeitet. Schnittstellen zu Infrastrukturbetreibern ermöglichen die durchgängige Verfolgung nationaler und internationaler Züge.

Im Falle von Planabweichungen visualisiert zedas<sup>®</sup>cargo Konflikte und Regelverletzungen und erlaubt ein zeitnahes und gezieltes Eingreifen. Betriebliche Ereignisse, wie z. B. das Aussetzen von Schadwagen, werden dokumentiert.

Um die manuelle Datenerfassung zu minimieren, verfügt das System über verschiedene Möglichkeiten zum Import von Wagen- und Ladungsinformationen, wie die Logistikplattform Rail Hub (siehe Info Box) oder diverse Standardschnittstellen.

### EINFACHE ZUGVORBEREITUNG DANK MOBILER UNTERSTÜTZUNG

Für die operativen Tätigkeiten direkt am Zug stehen mobile Anwendungen für Tablets und Smartphones zur Verfügung. Die Aufgaben in der Zugvorbereitung werden gemäß internationaler Standards unterstützt. Hierzu zählen z. B. die Bildung des Ausgangszuges, das Schadwagenmanagement, die Bremsberechnung sowie die Erstellung notwendiger Dokumente.

### RAIL HUB – PLATTFORM FÜR DIGITALE TRANSPORTMANAGEMENT

Der zedas<sup>®</sup>cargo Rail Hub ist die webbasierte Logistikplattform zur professionellen Interaktion mit EVU und Kunden. Transportaufträge werden elektronisch erfasst, koordiniert und freigegeben. Alternativ steht eine Excel-Uploadfunktion zur Verfügung. Für den Kunden sind im Portal der Auftragsstatus sowie die aktuelle Zugposition inklusive Relativlage einsehbar.



### SENDUNGSVERFOLGUNG & ETA ÜBER LÄNDERGRENZEN

Die Information, DASS und WIE sich die voraussichtliche Ankunftszeit (ETA) ändert, ist entscheidend für die Kunden. In Echtzeit generierte Statusinformationen, z. B. zu Verspätungen, erleichtern deutlich die Planung von Folgeaktivitäten in der Transportkette. ZEDAS hat hierfür die Daten des gesamten Routenverlaufs und der Ressourcennutzung mit aktuellen Zuglaufdaten kombiniert. Neben der automatischen Filterung von wichtigen Sendungsinformationen kann jeder Kunde selbst festlegen, wie, wann und bei welchen Ereignissen er informiert werden möchte.

### TAF TSI – DER NEUE STANDARD FÜR DIGITALE KOMMUNIKATION

ZEDAS verfügt bereits über Schnittstellen, die auf Basis des europäischen TAF Standards entwickelt wurden. Somit haben unsere Kunden die Option einer standardisierten Kommunikation zwischen Bahnakteuren über Länder- und Infrastrukturgrenzen hinweg. ZEDAS verfolgt die Weiterentwicklung des TAF Standards aufmerksam und setzt geltende Vorgaben im Rahmen künftiger Releases schrittweise um.



## Das rechnet sich

Basis für die Abrechnung bilden die im System erfassten Verträge. Alle im Betrieb erbrachten Leistungen werden den Aufträgen zugeordnet und automatisch an das Abrechnungsmodul übergeben. Nicht bzw. unvollständig erfasste Leistungen werden manuell ergänzt. Nach Freigabe erfolgt die Rechnungslegung inklusive Storno und Gutschriften. Über Schnittstellen kann eine Übermittlung der Abrechnungsdaten an ein Finanzbuchhaltungssystem erfolgen.

Grundlage für die Entgeltabrechnung sind die im Betrieb erfassten Einsatzzeiten der Mitarbeiter und damit verbundene Zuschläge. Diese werden automatisch auf Personalkonten gebucht. Die Übergabe der Abrechnungsdaten erfolgt über Schnittstellen zum Lohnabrechnungssystem.



## Potenziale erkennen und nutzen

zedas®cargo bietet Eisenbahnverkehrsunternehmen vielfältige Möglichkeiten zur Überwachung von betrieblichen und kaufmännischen Kennzahlen. Die Bewertung der Wirtschaftlichkeit erbrachter Leistungen und die Identifizierung von Kostentreibern sind jederzeit möglich. Dies gilt gleichermaßen für Statistiken und Nachweise. Alle Dokumente können zeitgesteuert erstellt und im PDF-Format automatisch per E-Mail versandt werden. Auch der Datenexport nach Microsoft Excel ist Teil der Standardfunktionalität.



### SICHER IST SICHER

EVU müssen innerhalb des Sicherheitsmanagementsystems (SMS) eine Vielzahl von Nachweispflichten erfüllen. zedas®cargo bietet dem Eisenbahnbetriebsleiter dafür eine gute Basis. Die Software stellt Standard-Nachweise einfach per Mausklick bereit. Hierzu zählen insbesondere Reports & Dokumente für den Bereich Personal, wie z. B. die Überwachung von Dienstzeiten, der Status von Qualifikationen und Bescheinigungen sowie der Erwerb bzw. Erhalt der Strecken- und Ortskenntnisse.

# zedas<sup>®</sup> cargo



YouTube

ZEDAS GmbH  
Adolf-Hennecke-Str. 37  
01968 Senftenberg  
Telefon: +49 3573 7075-0  
Fax: +49 3573 7075-19  
E-Mail: [sales@zedas.com](mailto:sales@zedas.com)  
[www.zedas.com](http://www.zedas.com)